



PREISLISTE 2017 (gültig bis Dezember 2017)

Zimmerpreise/Tag/Person

	Nebensaison	Hauptsaison	Nebensaison
Vollpensionspreis für beihilfeberechtigte Personen im Rahmen einer stationären Sanatoriumskur	22.01.2017 - 26.03.2017	26.03.2017 - 29.10.2017	29.10.2017 - 19.11.2017
Einzelzimmer	75,75 €	101,00 €	75,75 €
Doppelzimmer pro Person	75,75 €	101,00 €	75,75 €
2-Zimmer-Apartment AP-29 (Alleinnutzung)	91,50 €	122,00 €	91,50 €
2-Zimmer-Apartment AP-32 (Alleinnutzung)	96,75 €	129,00 €	96,75 €
2-Zimmer-Apartment AP-50 (Alleinnutzung)	106,50 €	142,00 €	106,50 €
2-Zimmer-Apartment AP-100 (Alleinnutzung)	137,25 €	183,00 €	137,25 €
2-Zimmer-Apartment AP-29 (Doppelbelegung)	84,00 €	112,00 €	84,00 €
2-Zimmer-Apartment AP-32 (Doppelbelegung)	86,25 €	115,00 €	86,25 €
2-Zimmer-Apartment AP-50 (Doppelbelegung)	92,25 €	123,00 €	92,25 €
2-Zimmer-Apartment AP-100 (Doppelbelegung)	106,50 €	142,00 €	106,50 €

Zimmerpreise/7 Übern./im EZ inkl. VP/Person

Ambulante Vorsorgeleistung (ehemals ambulante Badekur) und freie Heilkur. Die Unterbringung im Apartment ist möglich	450,00 €	541,00 €	450,00 €
Privatkuren			
Rezeptkuren	484,00 €	645,00 €	484,00 €
Aufenthalt für Begleiter im Doppelzimmer	450,00 €	541,00 €	450,00 €
Aufenthalt ohne Anwendung im EZ/DZ inkl. MwSt.	527,00 €	702,00 €	527,00 €

Preisliste 2017

Apartments (gültig bis Dezember 2017)

Die Preise gelten pro Tag und Apartment – einschließlich Bettwäsche, Handtücher (1x pro Woche), Saunabnutzung, Endreinigung. Kurtaxe ist nicht im Preis enthalten. Hunde sind willkommen – Aufpreis 12,- € pro Tag.

Bei einem Aufenthalt von weniger als 4 Nächten wird ein pauschaler Aufschlag von 60,- € berechnet.

Bei einem Aufenthalt von mehr als 7 Nächten wird eine Zwischenreinigung auf Ihre Kosten durch unsere Mitarbeiter durchgeführt (30,- €).

Für Gäste, die eine ambulante Vorsorgeleistung bzw. eine freie Heilkur durchführen, gilt in der Vor- und Nachsaison eine Preisreduktion von 25 % (siehe Preise graue Spalte).

FÜR ALLE GÄSTE MIT ANWENDUNGEN IM RAHMEN EINER AMB. VORSORGELEISTUNG ODER FREIEN HEILKUR

	Anzahl Personen	Hauptsaison	Nebensaison für ambulante Badekur		
		26.03.2017 - 29.10.2017	22.01.2017 - 26.03.2017 29.10.2017 - 19.11.2017	Zusätzlich buchbare Einzelleistung pro Person	ohne MwSt
AP-29	1 bis 2	65,00 €	48,75 €	Frühstück	10,00 €
	3	74,00 €	55,50 €		
AP-32	1 bis 2	70,00 €	52,50 €	Frühstück + Mittagessen	27,50 €
	3	80,00 €	60,00 €		
	4	90,00 €	67,50 €		
AP-50	1 bis 2	81,00 €	60,75 €	Frühstück + Abendessen	26,50 €
	3	91,00 €	68,25 €		
	4	101,00 €	75,75 €		
AP-100	1 bis 2	96,00 €	72,00 €		
	3	107,00 €	80,25 €		
	4	117,00 €	87,75 €		
	5	128,00 €	96,00 €		
	6	150,00 €	112,50 €		

FÜR ALLE GÄSTE OHNE ANWENDUNGEN

	Anzahl Personen	Hauptsaison	Winter		
		08.01.2017 - 10.12.2017	11.12.2016 - 08.01.2017 10.12.2017 - 14.01.2018	Zusätzlich buchbare Einzelleistung pro Person	mit MwSt
AP-29	1 bis 2	72,00 €	94,00 €	Frühstück	12,00 €
	3	82,00 €	111,00 €		
AP-32	1 bis 2	77,00 €	99,00 €	Frühstück + Mittagessen	33,00 €
	3	88,00 €	117,00 €		
	4	98,00 €	133,00 €		
AP-50	1 bis 2	89,00 €	112,00 €	Frühstück + Abendessen	32,00 €
	3	99,00 €	128,00 €		
	4	112,00 €	143,00 €		
AP-100	1 bis 2	107,00 €	131,00 €		
	3	117,00 €	146,00 €		
	4	127,00 €	163,00 €		
	5	141,00 €	183,00 €		
	6	165,00 €	213,00 €		

Preisliste der Heilbehandlungen

Lf. Nr.	Anwendung	Zeit	Preis
34	Rotlicht	20 Min.	5,70 €
18	Massage	20 Min.	18,50 €
22a/1	Fangopackung	20 Min.	11,80 €
22a/2	Naturmoorpackung	20 Min.	28,20 €
19a	Lymphdrainage	20 Min.	19,50 €
18	Fußreflexzonenmassage	40 Min.	37,00 €
22e	Leberwickel	20 Min.	4,60 €
22c	Lehmpackung	20 Min.	7,70 €
22d	Heusack (2 Stück pro Anwendung)	20 Min.	18,40 €
32	Eisanwendung		9,80 €
31c	Kohlensäuregasbad	20 Min.	21,00 €
31a	Sprudelvollbad „Schwanberger“	20 Min.	22,50 €
31a	Sprudelvollbad „Neydhartinger“ mit drei Zusätzen (3 x 30d)	20 Min.	28,80 €
31a	Sprudelvollbad „Sixtus-Schlick“ mit zwei Zusätzen (2 x 30d)	20 Min.	25,70 €
31a	Sprudelvollbad „Peloidin“	20 Min.	22,50 €
31a	Sprudelvollbad mit Kräuterextrakten	20 Min.	22,50 €
30b	Sitzbad	20 Min.	13,30 €
24a	Ansteigendes Armbad	20 Min.	12,30 €
25a	Wechselfußbad	20 Min.	9,20 €
23b	Kneippgüsse		4,60 €
1	Inhalation	20 Min.	6,70 €
7	Gruppenkrankengymnastik	20 Min.	6,20 €
4	Krankengymnastik (Einzel)	20 Min.	22,50 €
12	Manuelle Therapie	20 Min.	22,50 €
10 + 17	Bewegungsübung im Schlingentisch	20 Min.	14,40 €
17	Extensionsbehandlung im Schlingentisch	20 Min.	6,70 €
21	Heiße Rolle	20 Min.	10,30 €
10	Bewegungsübung	20 Min.	7,70 €
11b	Wassergymnastik		11,80 €

Ärztliche Leistungen werden alle nach der Gebührenordnung für Ärzte zum 2,3-, 1,8-, 1,1-fachen Satz abgerechnet. Heilpraktikerleistungen werden mit einem Stundensatz von 93,- € abgerechnet. Alle personellen Anwendungen können auch als Doppeltermin geplant werden.

Metabolic Balance Stoffwechselprogramm

Vorhandener Ernährungsplan

14 Tage Stoffwechselprogramm inklusive Ernährung nach Metabolic Balance 1.222,00 € (611,- € pro Woche)

Stationäre Kur

Aufpreis für die individuelle MB-Verpflegung pro Person und Tag 10,00 €

Labor und Beratungskosten

Bei der Neuerstellung eines Ernährungsplanes von privat Versicherten und Beihilfe Patienten reduzieren sich diese Kosten von 380,00 € auf einen Eigenanteil von **120,00 €**.

Heilpraktikerleistungen (je Einheit 50 Minuten) 93,00 €

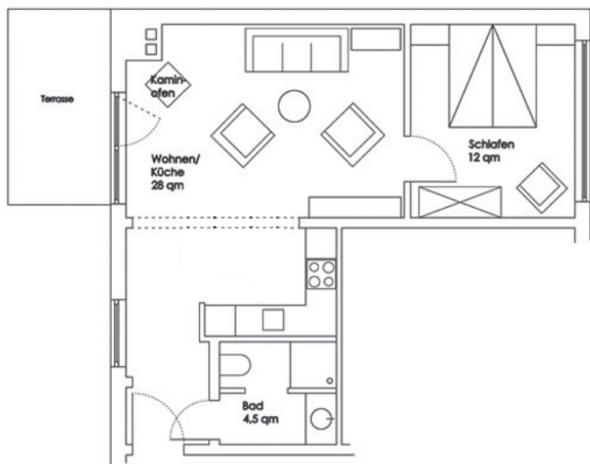
Systemische Psychotherapie

Biodynamische Massage nach G. Boyesen

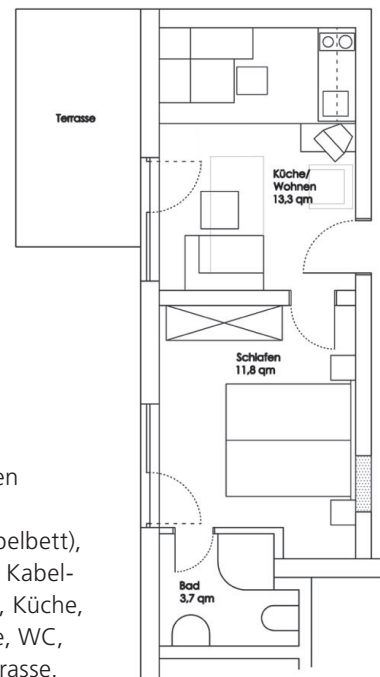
Beratung (Ernährung, Pflanzenheilkunde)

Seminartätigkeit von Frau Roswitha Sedlmayr zu den Themen
Sexualität, Partnerschaft, Beziehung und Natur, finden Sie unter
www.roswitha-sedlmayr.de

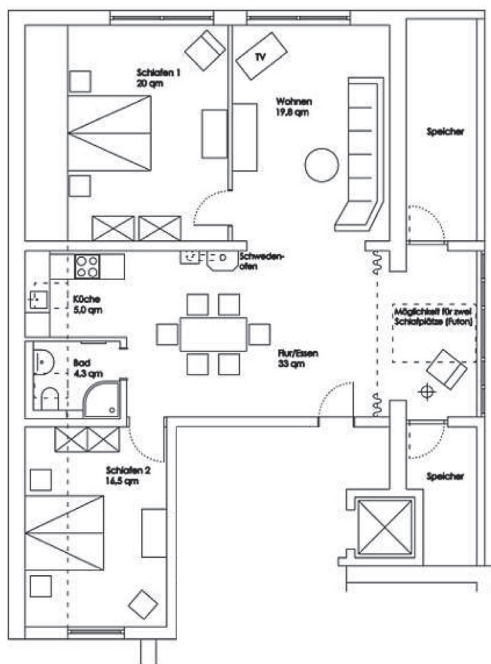
Apartments (gültig bis Dezember 2017)



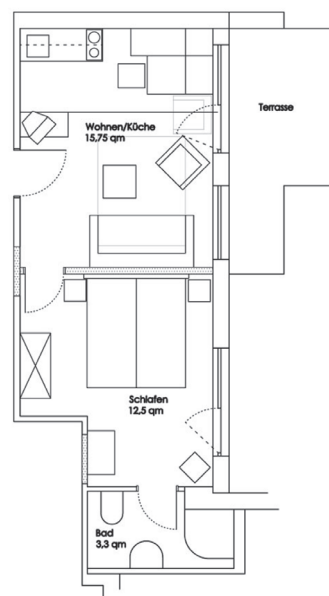
▲ **AP-50** geeignet für 2 - 4 Personen
 zirka 50 m², Schlafzimmer (1x Doppelbett), Wohn-Ess-Zimmer (ausziehbare Couch) mit Kabel-TV, CD-Spieler, WLAN und Schwedenofen, Küche mit Geschirrspüler, Dusche, WC, Haarföhn, Teakholztterasse, Garten.



▲ **AP-29** ►
 geeignet für 2 Personen
 zirka 29 m²,
 Schlafzimmer (1x Doppelbett),
 Wohn-Ess-Zimmer mit Kabel-TV, CD-Spieler, WLAN, Küche, Geschirrspüler, Dusche, WC, Haarföhn, Teakholztterasse.



▲ **AP-100** geeignet für 2 - 6 Personen
 zirka 100 m² luxuriöse Wohnung, zwei große Schlafzimmer (2x Doppelbett, 1x Schlafplatz für 2 Personen im Wohnraum), großes Wohnzimmer mit Kabel-TV, CD-Spieler, WLAN und Schwedenofen, Küche mit Geschirrspüler, Dusche und WC, Haarföhn, Sauna und Dampfbad im Haus, Zugang zum Garten und allgemeinen Sonnenterrasse, direkter Zugang zur Massageabteilung.



▲ **AP-32** geeignet für 2 - 4 Personen
 zirka 32 m², Schlafzimmer (1x Doppelbett), Wohn-Ess-Zimmer (ausziehbares, bequemes Doppelbett) mit Kabel-TV, CD-Spieler, WLAN, Küche mit Geschirrspüler, Dusche, WC, Haarföhn, Teakholztterasse.