



Telefon 0 80 41 / 76 77 - 0
 Telefax 0 80 41 / 76 77 - 299
 info@sanatorium-sedlmayr.de
 www.sanatorium-sedlmayr.de

PREISLISTE 2023

ZIMMERPREISE PRO TAG PRO PERSON

Vollpensionspreis für beihilfeberechtigte Personen im Rahmen einer stationären Sanatoriumskur	29.01.2023 - 03.12.2023
Einzelzimmer	136,00 €
Doppelzimmer (pro Person bei Doppelbelegung)	136,00 €
2-Zimmer-Apartment AP-29 (Alleinnutzung)	161,00 €
2-Zimmer-Apartment AP-32 (Alleinnutzung)	166,00 €
2-Zimmer-Apartment AP-50 (Alleinnutzung)	186,00 €
2-Zimmer-Apartment AP-100 (Alleinnutzung)	226,00 €
2-Zimmer-Apartment AP-29 (Doppelbelegung)	148,50 €
2-Zimmer-Apartment AP-32 (Doppelbelegung)	151,00 €
2-Zimmer-Apartment AP-50 (Doppelbelegung)	161,00 €
3-Zimmer-Apartment AP-100 (Doppelbelegung)	181,00 €

ZIMMERPREISE FÜR 7 ÜBERNACHTUNGEN IM EINZELZIMMER INKLUSIVE VOLLPENSION

	Vorsaison 29.01.2023 - 12.03.2023	Hauptsaison 12.03.2023 - 03.12.2023
Ambulante Vorsorgeleistung (ehemals amb. Badekur) und freie Heilkur . Die Unterbringung im Apartment ist ebenfalls möglich.	621,00 €	731,00 €
Privatkuren		
Rezeptkur	652,00 €	870,00 €
Aufenthalt für Begleiter im Doppelzimmer	621,00 €	731,00 €
Gesundheitswoche inkl. 2x Rotlicht – 2x 40 min Massage – 2x Moorpackung – 1x Kneippanwendung 1x Entspannungstraining – 1x Yoga – 1x Qi Gong – 1x Outdoor Fitness – 1x Wanderung	940,00 €	1.106,00 €

Alle Preise sind ohne Kurtaxe angegeben.

Lebensqualität steigern und fit bleiben bis ins hohe Alter mit unseren Ernährungsangeboten

METABOLIC BALANCE STOFFWECHSELPROGRAMM Abnehmen – Stoffwechselregulierung – nachhaltige Ernährungsumstellung

Unser Angebot für Gäste, die noch keinen MB-Plan besitzen: **MB-Paket 1 + MB-Paket 2 + MB-Paket 3** **2.310,- €**

Unser Angebot für Gäste, die bereits einen MB-Plan besitzen, welcher ausnahmslos in unserem Haus erstellt wurde:
MB-Paket 2 + MB-Paket 3 **1.808,- €**

MB-Paket 1 „Einsteiger“ (einmalig **502,- €** pro Person)

Laboruntersuchung zur Bestimmung der stoffwechselrelevanten Parameter | die individuelle Erstellung Ihres Ernährungsplanes | Planübergabe und ausführliche Beratung | für 3 Monate die Möglichkeit einer telefonischen Beratung (montags 11:00-12:00).

MB-Paket 2 „Ernährungsplan speziell für Sie“ (einmalig **156,- €** pro Person)

Die Erstellung Ihres persönlichen Wochenspeiseplanes (für 2 Wochen) ist Grundlage für die individuelle Verköstigung bei uns im Haus. Dieser Plan ist auch hilfreich für die Fortführung der MB-Ernährung zuhause.

MB-Paket 3 „Sorgenfrei im Haus Sedlmayr“ (**1.652,- €** pro Person)

14 Übernachtungen im EZ inkl. Vollpension nach Ihrem persönlichen MB-Speiseplan | kostenfreie Teilnahme an Entspannungsprogrammen (z.B. Yoga, Muskelrelaxation nach Jacobson, 5 Tibeter, Nordic Walking) und freie Saunabnutzung | Abschlussbesprechung „Wie geht es zu Hause weiter?“ | Lunchpaket für die Heimreise.

Unser Angebot für Gäste im Rahmen einer stationären Sanatoriumskur:

Die Kosten **reduzieren** sich hier erheblich, da ein Großteil der Leistungen über Ihren Kostenträger abgerechnet werden können. Abhängig von Ihrer Versicherungssituation machen wir Ihnen gerne ein **individuelles Angebot**.

Jo-jo Effekte bleiben aus, denn im Gegensatz zu einseitigen Diäten bekommt Ihr Körper alle Stoffe die er benötigt.

FASTEN NACH BUCHINGER

7 Tage im Einzelzimmer mit „Buchinger Fasten“

Unser Angebot für Gäste in der Vorsaison:

652,- € pro Person

Unser Angebot für Gäste in der Hauptsaison:

870,- € pro Person

Das Angebot beinhaltet die Teilnahme an den laufenden Gruppenkursen im Haus wie z. B.:

- Wanderungen
- Nordic Walking
- Entspannungstraining nach Jacobson
- Yoga, QiGong
- Die 5 Tibeter

Je nach Bedarf können Sie in unserer Bäderabteilung **Anwendungen dazu buchen**, bzw. Ihre Rezepte einlösen.

Massagen, Lymphdrainage, Reflexzonenmassage, Rotlicht, Packungen, Krankengymnastik, Inhalation, medizinische Bäder, Leberwickel usw., um nur einige zu nennen.

Fragen Sie nach Infomaterial

PREISLISTE DER HEILBEHANDLUNGEN 2023

Anwendung	Zeit	Preis
Rotlicht	20 Min.	7,50 €
Massage	20 Min.	25,00 €
Fangopackung	20 Min.	15,60 €
Naturmoorpackung (Großpackung)	20 Min.	47,80 €
Lymphdrainage	20 Min.	25,70 €
Fußreflexzonenmassage	20 Min.	25,00 €
Leberwickel	20 Min.	6,10 €
Lehmpackung	20 Min.	10,20 €
Moorkneten		10,20 €
Heusack (2 Stück pro Anwendung)	20 Min.	24,20 €
Eisanwendung		12,90 €
Kohlensäuregasbad	20 Min.	25,70 €
Vollbad „Schwanberger“	20 Min.	24,40 €
Vollbad „Neydhartinger“ mit drei Zusätzen	20 Min.	36,70 €
Vollbad „Sixtus-Schlick“ mit zwei Zusätzen	20 Min.	32,60 €
Vollbad „Peloidin“	20 Min.	24,40 €
Vollbad mit Kräuterextrakten	20 Min.	24,40 €
Sitzbad	20 Min.	17,60 €
Ansteigendes Armbad	20 Min.	16,20 €
Wechselfußbad	20 Min.	12,10 €
Kneippgüsse		6,10 €
Inhalation	20 Min.	8,80 €
Gruppenkrankengymnastik	20 Min.	8,20 €
Krankengymnastik (Einzel)	20 Min.	25,70 €
Manuelle Therapie	20 Min.	29,70 €
Bewegungsübung im Schlingentisch	20 Min.	19,00 €
Extensionsbehandlung im Schlingentisch	20 Min.	8,80 €
Heiße Rolle	20 Min.	13,60 €
Behandlung mit niederfrequentem Strom		8,70 €
Bewegungsübung	20 Min.	10,20 €
Wassergymnastik		19,50 €

Ärztliche Leistungen und psychotherapeutische Gespräche werden nach der Gebührenordnung für Ärzte zum 2,3-, 1,8-, 1,1-fachen Satz abgerechnet.

Heilpraktikerleistungen: Systemische Psychotherapie, biodynamische Massage nach G. Boyesen und Beratungsgespräche werden mit 108,- € abgerechnet. Zeiteinheit 50 Min.

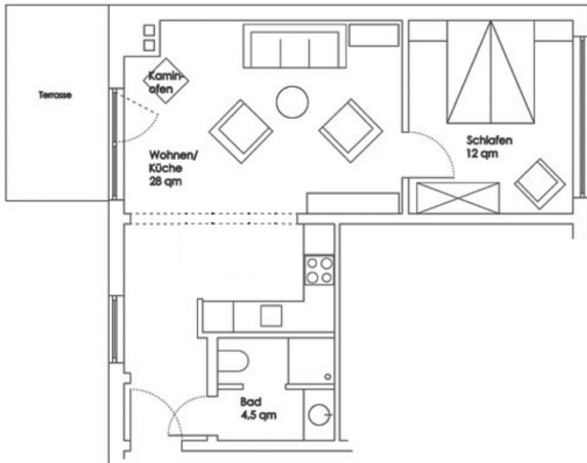
ZUSATZANGEBOTE

Entspannungstraining nach Jacobson – Yoga – 5 Tibeter – Qi Gong – Nordic Walking – Outdoor Fitness Training

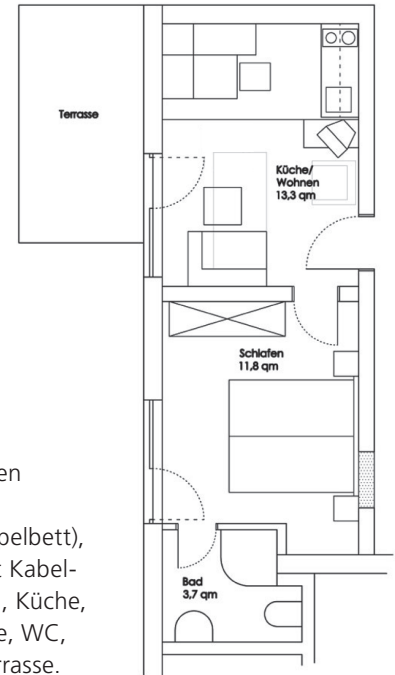
SAISONBEDINGTE ZUSATZANGEBOTE

geführte Wanderungen – geführte Fahrradtouren – Nordic Walking – Segelausflüge – Langlaufen

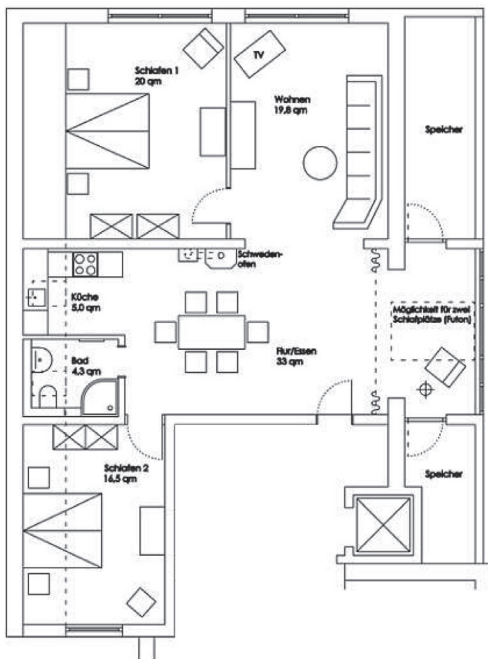
Unsere Apartments



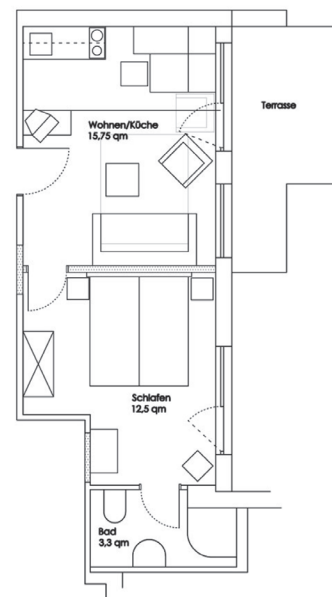
▲ **AP-50** geeignet für 2 - 4 Personen
zirka 50 m², Schlafzimmer (1x Doppelbett), Wohn-Ess-Zimmer (ausziehbare Couch) mit Kabel-TV, CD-Spieler, WLAN und Schwedenofen, Küche mit Geschirrspüler, Dusche, WC, Haarföhn, Teakholztterasse, Garten.



▲ **AP-29** ►
geeignet für 2 Personen
zirka 29 m²,
Schlafzimmer (1x Doppelbett),
Wohn-Ess-Zimmer mit Kabel-TV,
CD-Spieler, WLAN, Küche,
Geschirrspüler, Dusche, WC,
Haarföhn, Teakholztterasse.



▲ **AP-100** geeignet für 2 - 6 Personen
zirka 100 m² luxuriöse Wohnung, zwei große Schlafzimmer (2x Doppelbett, 1x Schlafplatz für 2 Personen im Wohnraum), großes Wohnzimmer mit Kabel-TV, CD-Spieler, WLAN und Schwedenofen, Küche mit Geschirrspüler, Dusche und WC, Haarföhn, Sauna im Haus. Benutzung des Gartens und der allgemeinen Sonnenterrasse. Diese Wohnung hat keinen Balkon.



▲ **AP-32** geeignet für 2 - 4 Personen
zirka 32 m², Schlafzimmer (1x Doppelbett), Wohn-Ess-Zimmer (ausziehbares, bequemes Doppelbett) mit Kabel-TV, CD-Spieler, WLAN, Küche mit Geschirrspüler, Dusche, WC, Haarföhn, Teakholztterasse.