



PREISLISTE 2025

ZIMMERPREISE PRO TAG PRO PERSON

Vollpensionspreis für beihilfeberechtigte Personen im Rahmen einer stationären Sanatoriumskur	26.01.2025 - 07.12.2025
Einzelzimmer	145,00 €
Doppelzimmer (Alleinnutzung)	165,00 €
2-Zimmer-Apartment AP-29 (Alleinnutzung)	170,00 €
2-Zimmer-Apartment AP-32 (Alleinnutzung)	175,00 €
2-Zimmer-Apartment AP-50 (Alleinnutzung)	195,00 €
2-Zimmer-Apartment AP-100 (Alleinnutzung)	235,00 €
Doppelzimmer (Doppelbelegung pro Person)	145,00 €
2-Zimmer-Apartment AP-29 (Doppelbelegung pro Person)	157,50 €
2-Zimmer-Apartment AP-32 (Doppelbelegung pro Person)	160,00 €
2-Zimmer-Apartment AP-50 (Doppelbelegung pro Person)	170,00 €
3-Zimmer-Apartment AP-100 (Doppelbelegung pro Person)	190,00 €

ZIMMERPREISE FÜR 7 ÜBERNACHTUNGEN IM EINZELZIMMER INKLUSIVE VOLLPENSION

Ambulante Vorsorgeleistung (ehemals amb. Badekur) und freie Heilkur . Die Unterbringung im Apartment ist ebenfalls möglich.	780,00 €
Privatkuren	
Rezeptkur	928,00 €
Aufenthalt für Begleiter im Doppelzimmer	780,00 €
Gesundheitswoche inkl. 2x Rotlicht – 2x 40 min Massage – 2x Moorpackung – 1x Kneippanwendung 1x Entspannungstraining – 1x Yoga – 1x QiGong – 1x Outdoor Fitness – 1x Wanderung	1.180,00 €

Alle Preise sind ohne Kurtaxe angegeben.

PREISLISTE DER HEILBEHANDLUNGEN 2025

Anwendung	Zeit	Preis
Rotlicht	20 Min.	7,50 €
Massage	20 Min.	27,00 €
Fangopackung	20 Min.	15,60 €
Naturmoorpackung (Großpackung)	20 Min.	47,80 €
Lymphdrainage	20 Min.	33,80 €
Fußreflexzonenmassage	20 Min.	27,00 €
Leberwickel	20 Min.	6,10 €
Lehmpackung	20 Min.	10,20 €
Moorkneten		13,60 €
Heusack (2 Stück pro Anwendung)	20 Min.	24,20 €
Eisanwendung		12,90 €
Kohlensäuregasbad	20 Min.	25,70 €
Vollbad „Neydhartinger“ mit drei Zusätzen	20 Min.	42,00 €
Vollbad mit Kräuterextrakten	20 Min.	29,70 €
Sitzbad	20 Min.	17,60 €
Ansteigendes Armbad	20 Min.	16,20 €
Wechselfußbad	20 Min.	12,10 €
Kneippgüsse		6,10 €
Inhalation	20 Min.	11,60 €
Gruppenkrankengymnastik	20 Min.	12,50 €
Krankengymnastik (Einzel)	20 Min.	27,80 €
Manuelle Therapie	20 Min.	33,40 €
Heiße Rolle	20 Min.	13,60 €
Bewegungsübung	20 Min.	12,90 €
Wassergymnastik		21,00 €

Ärztliche Leistungen und psychotherapeutische Gespräche werden nach der Gebührenordnung für Ärzte zum 2,3-, 1,8-, 1,1-fachen Satz abgerechnet.

Heilpraktikerleistungen: Systemische Psychotherapie, biodynamische Massage nach G. Boyesen und Beratungsgespräche werden mit 112,- € abgerechnet. Zeiteinheit 50 Min.

ZUSATZANGEBOTE

z. B. Entspannungstraining nach Jacobson – Yoga – QiGong – Nordic Walking – Outdoor Fitness Training

SAISONBEDINGTE ZUSATZANGEBOTE

z. B. geführte Wanderungen – Fahrradtouren – Outdoortraining – Segelausflüge – Langlaufen

Lebensqualität steigern und fit bleiben bis ins hohe Alter mit unseren Ernährungsangeboten

METABOLIC BALANCE STOFFWECHSELPROGRAMM Abnehmen – Stoffwechselregulierung – nachhaltige Ernährungsumstellung

Unser Angebot für Gäste, die noch keinen MB-Plan besitzen: **MB-Paket 1 + MB-Paket 2 + MB-Paket 3** **2.740,- €**

Unsere Angebot für Gäste, die bereits einen MB-Plan haben, welcher ausnahmslos in unserem Haus erstellt wurde:
MB-Paket 2 + MB-Paket 3 **2.205,- €**

MB-Paket 1 „Einsteiger“ (einmalig **535,- €** pro Person)

Laboruntersuchung zur Bestimmung der stoffwechselrelevanten Parameter | die individuelle Erstellung Ihres Ernährungsplanes | Planübergabe und ausführliche Beratung | für 3 Monate die Möglichkeit einer telefonischen Beratung (montags 11:00-12:00 h).

MB-Paket 2 „Ernährungsplan speziell für Sie“ (einmalig **167,- €** pro Person)

Die Erstellung Ihres persönlichen Wochenspeiseplanes (für 2 Wochen) ist Grundlage für die individuelle Verköstigung bei uns im Haus. Dieser Plan ist auch hilfreich für die Fortführung der MB-Ernährung zuhause.

MB-Paket 3 „Sorgenfrei im Haus Sedlmayr“ (**2.038,- €** pro Person)

14 Übernachtungen im EZ inkl. Vollpension nach Ihrem persönlichen MB-Speiseplan | kostenfreie Teilnahme an Entspannungsprogrammen (z.B. Yoga, QiGong, Muskelrelaxation nach Jacobson, Nordic Walking) und freie Saunabnutzung | Abschlussbesprechung „Wie geht es Zuhause weiter?“ | Lunchpaket für die Heimreise.

Unser Angebot für Gäste im Rahmen einer stationären Sanatoriumskur:

Die Kosten **reduzieren** sich hier erheblich, da ein Großteil der Leistungen über Ihren Kostenträger abgerechnet werden kann. Abhängig von Ihrer Versicherungssituation machen wir Ihnen gerne ein **individuelles Angebot**.

Jo-jo-Effekte bleiben aus, denn im Gegensatz zu einseitigen Diäten bekommt Ihr Körper alle Stoffe, die er benötigt.

FASTEN NACH BUCHINGER

7 Tage im Einzelzimmer mit „Buchinger Fasten“

Unser Angebot für Gäste:

928,- € pro Person

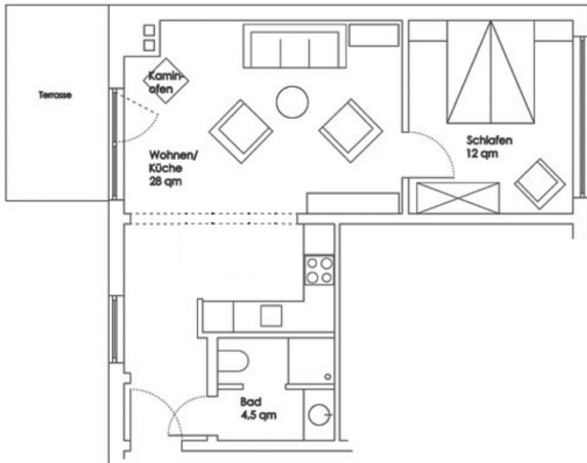
Das Angebot beinhaltet die Teilnahme an den laufenden Gruppenkursen im Haus wie z. B.:

- Wanderungen
- Outdoortraining
- Entspannungstraining nach Jacobson
- Yoga, QiGong

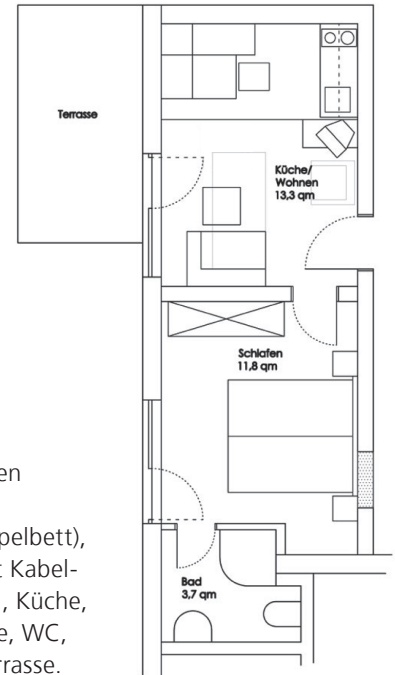
Je nach Bedarf können Sie in unserer Bäderabteilung **Anwendungen dazu buchen** bzw. Ihre Rezepte einlösen. Massagen, Lymphdrainage, Fußreflexzonenmassage, Rotlicht, Packungen, Krankengymnastik, Inhalation, medizinische Bäder, Leberwickel usw., um nur einige zu nennen.

Fragen Sie nach Infomaterial

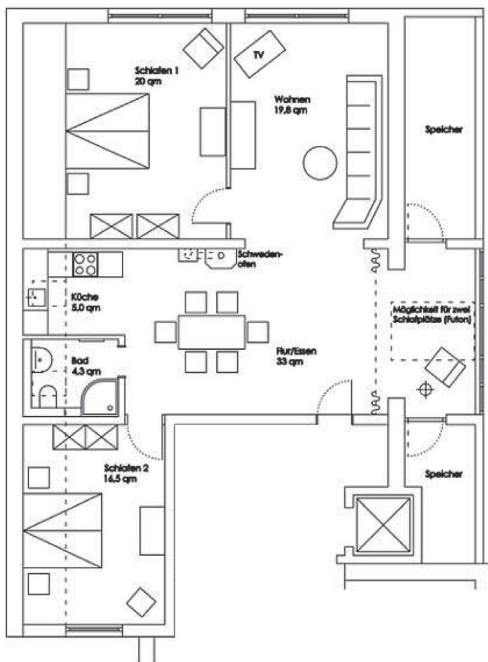
Unsere Apartments



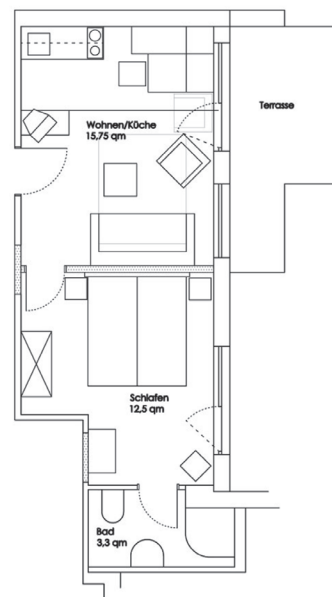
▲ **AP-50** geeignet für 2 - 4 Personen
zirka 50 m², Schlafzimmer (1x Doppelbett), Wohn-Ess-Zimmer (ausziehbare Couch) mit Kabel-TV, CD-Spieler, WLAN und Schwedenofen, Küche mit Geschirrspüler, Dusche, WC, Haarföhn, Teakholztterasse, Garten.



▲ **AP-29** ►
geeignet für 2 Personen
zirka 29 m²,
Schlafzimmer (1x Doppelbett),
Wohn-Ess-Zimmer mit Kabel-TV,
CD-Spieler, WLAN, Küche,
Geschirrspüler, Dusche, WC,
Haarföhn, Teakholztterasse.



▲ **AP-100** geeignet für 2 - 6 Personen
zirka 100 m² luxuriöse Wohnung, zwei große Schlafzimmer (2x Doppelbett, 1x Schlafplatz für 2 Personen im Wohnraum), großes Wohnzimmer mit Kabel-TV, CD-Spieler, WLAN und Schwedenofen, Küche mit Geschirrspüler, Dusche und WC, Haarföhn, Sauna im Haus. Benutzung des Gartens und der allgemeinen Sonnenterrasse. Diese Wohnung hat keinen Balkon.



▲ **AP-32** geeignet für 2 - 4 Personen
zirka 32 m², Schlafzimmer (1x Doppelbett), Wohn-Ess-Zimmer (ausziehbares, bequemes Doppelbett) mit Kabel-TV, CD-Spieler, WLAN, Küche mit Geschirrspüler, Dusche, WC, Haarföhn, Teakholztterasse.