



Telefon 0 80 41 / 76 77 - 0  
 Telefax 0 80 41 / 76 77 - 299  
 info@sanatorium-sedlmayr.de  
 www.sanatorium-sedlmayr.de

## PREISLISTE 2021 (gültig bis 28.11.2021)

### ZIMMERPREISE PRO TAG PRO PERSON

Vollpensionspreis für beihilfeberechtigte Personen im Rahmen einer stationären Sanatoriumskur	10.01.2021 - 28.11.2021
Einzelzimmer	111,00 €
Doppelzimmer (pro Person bei Doppelbelegung)	111,00 €
2-Zimmer-Apartment AP-29 (Alleinnutzung)	135,00 €
2-Zimmer-Apartment AP-32 (Alleinnutzung)	141,00 €
2-Zimmer-Apartment AP-50 (Alleinnutzung)	156,00 €
2-Zimmer-Apartment AP-100 (Alleinnutzung)	201,00 €
2-Zimmer-Apartment AP-29 (Doppelbelegung)	123,00 €
2-Zimmer-Apartment AP-32 (Doppelbelegung)	126,00 €
2-Zimmer-Apartment AP-50 (Doppelbelegung)	134,00 €
3-Zimmer-Apartment AP-100 (Doppelbelegung)	156,00 €

### ZIMMERPREISE FÜR 7 ÜBERNACHTUNGEN IM EINZELZIMMER INKLUSIVE VOLLPENSION

Vollpensionspreis für Privatzahler	Vorsaison	Hauptsaison
	10.01.2021 - 14.03.2021	15.03.2021 - 28.11.2021
<b>Ambulante Vorsorgeleistung</b> (ehemals amb. Badekur) und <b>freie Heilkur</b> . Die Unterbringung im Apartment ist ebenfalls möglich.	508,00 €	597,00 €
<b>Privatkuren</b>		
<b>Rezeptkur</b>	533,00 €	710,00 €
<b>Aufenthalt für Begleiter</b> im Doppelzimmer	508,00 €	597,00 €
<b>Gesundheitswoche</b> inkl. 2x Rotlicht – 2x 40 min Massage – 2x Moorpackung – 1x Kneippanwendung 1x Entspannungstraining – 1x Yoga – 1x Qi Gong – 1x Outdoor Fitness – 1x Wanderung	768,00 €	904,00 €

Alle Preise sind ohne Kurtaxe angegeben.

# Lebensqualität steigern und fit bleiben bis ins hohe Alter mit unseren Ernährungsangeboten

## METABOLIC BALANCE STOFFWECHSELPROGRAMM

### Abnehmen – Stoffwechselregulierung – nachhaltige Ernährungsumstellung

Unser Angebot für Gäste, die noch keinen MB-Plan besitzen: **MB-Paket 1 + MB-Paket 2 + MB-Paket 3** **1.888,- €**

Unser Angebot für Gäste, die bereits einen MB-Plan besitzen, welcher ausnahmslos in unserem Haus erstellt wurde:  
**MB-Paket 2 + MB-Paket 3** **1.478,- €**

#### **MB-Paket 1 „Einsteiger“** (einmalig **410,- €** pro Person)

Laboruntersuchung zur Bestimmung der 35 stoffwechselrelevanten Parameter | die individuelle Erstellung Ihres Ernährungsplanes | Planübergabe und ausführliche Beratung | für 3 Monate die Möglichkeit einer telefonischen Beratung (montags 11.00-12:00).

#### **MB-Paket 2 „Ernährungsplan speziell für Sie“** (einmalig **128,- €** pro Person)

Die Erstellung Ihres persönlichen Wochenspeiseplanes (für 2 Wochen) ist Grundlage für die individuelle Verköstigung bei uns im Haus. Dieser Plan ist auch hilfreich für die Fortführung der MB-Ernährung Zuhause.

#### **MB-Paket 3 „Sorgenfrei im Haus Sedlmayr“** (**1.350,- €** pro Person)

14 Übernachtungen im EZ inkl. Vollpension nach Ihrem persönlichen MB-Speiseplan | kostenfreie Teilnahme an Entspannungsprogrammen (z.B. Yoga, Muskelrelaxation nach Jacobson, 5 Tibeter, Nordic Walking) | Abschlussbesprechung „Wie geht es zu Hause weiter?“ | Lunchpaket für die Heimreise.

#### **Unser Angebot für Gäste im Rahmen einer stationären Sanatoriumskur:**

Die Kosten **reduzieren** sich hier erheblich, da ein Großteil der Leistungen über Ihren Kostenträger abgerechnet werden kann. Abhängig von Ihrer Versicherungssituation machen wir Ihnen gerne ein **individuelles Angebot**.

## FASTEN NACH BUCHINGER

#### **7 Tage im Einzelzimmer mit „Buchinger Fasten“**

Unser Angebot für Gäste in der Vorsaison:

**533,- € pro Person**

Unser Angebot für Gäste in der Hauptsaison:

**710,- € pro Person**

Das Angebot beinhaltet die Teilnahme an den laufenden Gruppenkursen im Haus wie z. B.:

- Wanderungen
- Nordic Walking
- Entspannungstraining nach Jacobson
- Yoga, QiGong
- Die 5 Tibeter

Je nach Bedarf können Sie in unserer Bäderabteilung **Anwendungen dazu buchen**, bzw. Ihre Rezepte einlösen.

Massagen, Lymphdrainage, Reflexzonenmassage, Rotlicht, Packungen, Krankengymnastik, Inhalation, medizinische Bäder, Leberwickel usw., um nur einige zu nennen.

**Fragen Sie nach Infomaterial**

# PREISLISTE DER HEILBEHANDLUNGEN 2021

Anwendung	Zeit	Preis
Rotlicht	20 Min.	7,50 €
Massage	20 Min.	20,00 €
Fangopackung	20 Min.	15,60 €
Naturmoorpackung (Großpackung)	20 Min.	47,80 €
Lymphdrainage	20 Min.	25,70 €
Fußreflexzonenmassage	20 Min.	20,00 €
Leberwickel	20 Min.	6,10 €
Lehmpackung	20 Min.	10,20 €
Moorkneten		10,20 €
Heusack (2 Stück pro Anwendung)	20 Min.	24,20 €
Eisanwendung		12,90 €
Kohlensäuregasbad	20 Min.	25,70 €
Vollbad „Schwanberger“	20 Min.	24,40 €
Vollbad „Neydhartinger“ mit drei Zusätzen	20 Min.	36,70 €
Vollbad „Sixtus-Schlick“ mit zwei Zusätzen	20 Min.	32,60 €
Vollbad „Peloidin“	20 Min.	24,40 €
Vollbad mit Kräuterextrakten	20 Min.	24,40 €
Sitzbad	20 Min.	17,60 €
Ansteigendes Armbad	20 Min.	16,20 €
Wechselfußbad	20 Min.	12,10 €
Kneippgüsse		6,10 €
Inhalation	20 Min.	8,80 €
Gruppenkrankengymnastik	20 Min.	8,20 €
Krankengymnastik (Einzel)	20 Min.	25,70 €
Manuelle Therapie	20 Min.	29,70 €
Bewegungsübung im Schlingentisch	20 Min.	19,00 €
Extensionsbehandlung im Schlingentisch	20 Min.	8,80 €
Heiße Rolle	20 Min.	13,60 €
Behandlung mit niederfrequentem Strom		8,70 €
Bewegungsübung	20 Min.	10,20 €
Wassergymnastik		14,20 €

**Ärztliche Leistungen und psychotherapeutische Gespräche** werden nach der Gebührenordnung für Ärzte zum 2,3-, 1,8-, 1,1-fachen Satz abgerechnet.

**Heilpraktikerleistungen** (z.B. systemische Psychotherapie, biodynamische Massage nach G. Boyesen und Beratungsgespräche) werden mit einem Stundensatz von 100,- € abgerechnet.

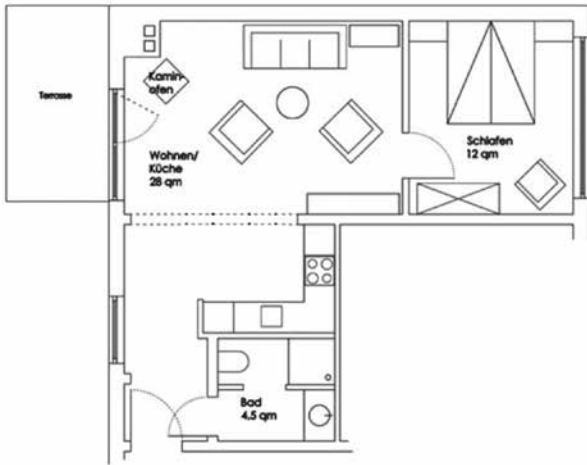
## ZUSATZANGEBOTE

Entspannungstraining nach Jacobson – Yoga – 5 Tibeter – Qi Gong – Nordic Walking – Outdoor Fitness Training

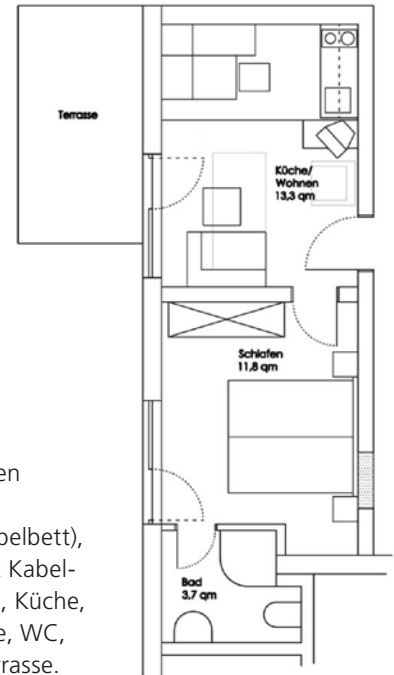
## SAISONBEDINGTE ZUSATZANGEBOTE

geführte Wanderungen – geführte Fahrradtouren – Segelausflüge – Langlaufen

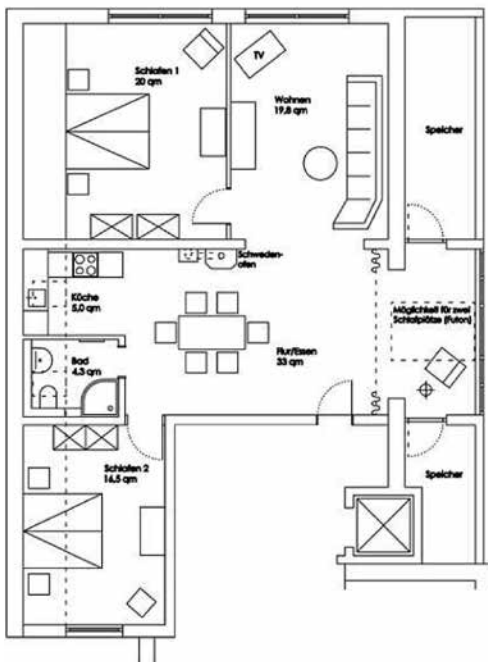
# Unsere Apartments



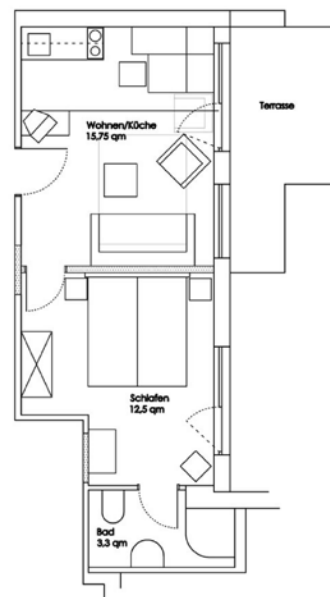
▲ **AP-50** geeignet für 2 - 4 Personen  
zirka 50 m<sup>2</sup>, Schlafzimmer (1x Doppelbett), Wohn-Ess-Zimmer (ausziehbare Couch) mit Kabel-TV, CD-Spieler, WLAN und Schwedenofen, Küche mit Geschirrspüler, Dusche, WC, Haarföhn, Teakholztterasse, Garten.



▲ **AP-29** ►  
geeignet für 2 Personen  
zirka 29 m<sup>2</sup>,  
Schlafzimmer (1x Doppelbett),  
Wohn-Ess-Zimmer mit Kabel-TV,  
CD-Spieler, WLAN, Küche,  
Geschirrspüler, Dusche, WC,  
Haarföhn, Teakholztterasse.



▲ **AP-100** geeignet für 2 - 6 Personen  
zirka 100 m<sup>2</sup> luxuriöse Wohnung, zwei große Schlafzimmer (2x Doppelbett, 1x Schlafplatz für 2 Personen im Wohnraum), großes Wohnzimmer mit Kabel-TV, CD-Spieler, WLAN und Schwedenofen, Küche mit Geschirrspüler, Dusche und WC, Haarföhn, Sauna im Haus. Benutzung des Gartens und der allgemeinen Sonnenterrasse. Diese Wohnung hat keinen Balkon.



▲ **AP-32** geeignet für 2 - 4 Personen  
zirka 32 m<sup>2</sup>, Schlafzimmer (1x Doppelbett), Wohn-Ess-Zimmer (ausziehbares, bequemes Doppelbett) mit Kabel-TV, CD-Spieler, WLAN, Küche mit Geschirrspüler, Dusche, WC, Haarföhn, Teakholztterasse.