



PREISLISTE 2018 (gültig bis Dezember 2018)

Zimmerpreise/Tag/Person

	Nebensaison	Hauptsaison	Nebensaison
Vollpensionspreis für beihilfeberechtigte Personen im Rahmen einer stationären Sanatoriumskur	21.01.2018 - 25.03.2018	25.03.2018 - 28.10.2018	28.10.2018 - 18.11.2018
Einzelzimmer	85,85 €	101,00 €	85,85 €
Doppelzimmer pro Person	85,85 €	101,00 €	85,85 €
2-Zimmer-Apartment AP-29 (Alleinnutzung)	103,70 €	122,00 €	103,70 €
2-Zimmer-Apartment AP-32 (Alleinnutzung)	109,65 €	129,00 €	109,65 €
2-Zimmer-Apartment AP-50 (Alleinnutzung)	120,70 €	142,00 €	120,70 €
2-Zimmer-Apartment AP-100 (Alleinnutzung)	155,50 €	183,00 €	155,50 €
2-Zimmer-Apartment AP-29 (Doppelbelegung)	95,20 €	112,00 €	95,20 €
2-Zimmer-Apartment AP-32 (Doppelbelegung)	97,75 €	115,00 €	97,75 €
2-Zimmer-Apartment AP-50 (Doppelbelegung)	104,50 €	123,00 €	104,50 €
2-Zimmer-Apartment AP-100 (Doppelbelegung)	120,70 €	142,00 €	120,70 €

Zimmerpreise/7 Übern./im EZ inkl. VP/Person

Ambulante Vorsorgeleistung (ehemals ambulante Badekur) und freie Heilkur. Die Unterbringung im Apartment ist möglich	450,00 €	541,00 €	450,00 €
Privatkuren			
Rezeptkuren	484,00 €	645,00 €	484,00 €
Aufenthalt für Begleiter im Doppelzimmer	450,00 €	541,00 €	450,00 €
Aufenthalt ohne Anwendung im EZ/DZ inkl. MwSt.	527,00 €	702,00 €	527,00 €

Preisliste 2018

Apartments (gültig bis Dezember 2018)

Die Preise gelten pro Tag und Apartment – einschließlich Bettwäsche, Handtücher (1x pro Woche), Saunabnutzung, Endreinigung. Die Kurtaxe ist nicht im Preis enthalten. Hunde sind willkommen – Aufpreis 12,- € pro Tag.

Bei einem Aufenthalt von weniger als 4 Nächten wird ein pauschaler Aufschlag von 60,- € berechnet.

Bei einem Aufenthalt von mehr als 7 Nächten wird eine Zwischenreinigung auf Ihre Kosten durch unsere Mitarbeiter durchgeführt (30,- €).

Für Gäste, die eine ambulante Vorsorgeleistung bzw. eine freie Heilkur durchführen, gilt in der Vor- und Nachsaison eine Preisreduktion von 25 % (siehe Preise graue Spalte).

FÜR ALLE GÄSTE MIT ANWENDUNGEN IM RAHMEN EINER AMB. VORSORGELEISTUNG ODER FREIEN HEILKUR

	Anzahl Personen	Hauptsaison	Nebensaison für ambulante Badekur	Zusätzlich buchbare Einzelleistung pro Person	ohne MwSt
		25.03.2018 - 28.10.2018	21.01.2018 - 25.03.2018 28.10.2018 - 18.11.2018		
AP-29	1 bis 2	65,00 €	48,75 €		
AP-32	1 bis 2	70,00 €	52,50 €		
	3	80,00 €	60,00 €		
	4	90,00 €	67,50 €		
AP-50	1 bis 2	81,00 €	60,75 €		
	3	91,00 €	68,25 €		
	4	101,00 €	75,75 €		
AP-100	1 bis 2	96,00 €	72,00 €	Frühstück	10,00 €
	3	107,00 €	80,25 €	Frühstück + Mittagessen	27,50 €
	4	117,00 €	87,75 €	Frühstück + Abendessen	26,50 €
	5	128,00 €	96,00 €		
	6	150,00 €	112,50 €		

FÜR ALLE GÄSTE OHNE ANWENDUNGEN

	Anzahl Personen	Hauptsaison	Winter	Zusätzlich buchbare Einzelleistung pro Person	mit MwSt
		07.01.2018 - 09.12.2018	10.12.2017 - 07.01.2018 09.12.2018 - 13.01.2019		
AP-29	1 bis 2	72,00 €	94,00 €		
AP-32	1 bis 2	77,00 €	99,00 €		
	3	88,00 €	117,00 €		
	4	98,00 €	133,00 €		
AP-50	1 bis 2	89,00 €	112,00 €		
	3	99,00 €	128,00 €		
	4	112,00 €	143,00 €		
AP-100	1 bis 2	107,00 €	131,00 €	Frühstück	12,00 €
	3	117,00 €	146,00 €	Frühstück + Mittagessen	33,00 €
	4	127,00 €	163,00 €	Frühstück + Abendessen	32,00 €
	5	141,00 €	183,00 €		
	6	165,00 €	213,00 €		

Preisliste der Heilbehandlungen

Lf. Nr.	Anwendung	Zeit	Preis
34	Rotlicht	20 Min.	5,70 €
18	Massage	20 Min.	18,50 €
22a/1	Fangopackung	20 Min.	11,80 €
22a/2	Naturmoorpäckung	20 Min.	28,20 €
19a	Lymphdrainage	20 Min.	19,50 €
18	Fußreflexzonenmassage	40 Min.	37,00 €
22e	Leberwickel	20 Min.	4,60 €
22c	Lehmpackung	20 Min.	7,70 €
22c	Moorkneten		7,70 €
22d	Heusack (2 Stück pro Anwendung)	20 Min.	18,40 €
32	Eisanwendung		9,80 €
31c	Kohlensäuregasbad	20 Min.	21,00 €
31a	Sprudelvollbad „Schwanberger“	20 Min.	22,50 €
31a	Sprudelvollbad „Neydhartinger“ mit drei Zusätzen (3 x 30d)	20 Min.	28,80 €
31a	Sprudelvollbad „Sixtus-Schlick“ mit zwei Zusätzen (2 x 30d)	20 Min.	25,70 €

Lf. Nr.	Anwendung	Zeit	Preis
31a	Sprudelvollbad „Peloidin“	20 Min.	22,50 €
31a	Sprudelvollbad mit Kräuterextrakten	20 Min.	22,50 €
30b	Sitzbad	20 Min.	13,30 €
24a	Ansteigendes Armbad	20 Min.	12,30 €
25a	Wechselfußbad	20 Min.	9,20 €
23b	Kneippgüsse		4,60 €
1	Inhalation	20 Min.	6,70 €
7	Gruppenkrankengymnastik	20 Min.	6,20 €
4	Krankengymnastik (Einzel)	20 Min.	22,50 €
12	Manuelle Therapie	20 Min.	22,50 €
10 + 17	Bewegungsübung im Schlingentisch	20 Min.	14,40 €
17	Extensionsbehandlung im Schlingentisch	20 Min.	6,70 €
21	Heiße Rolle	20 Min.	10,30 €
37	Behandlung mit niederfrequentem Strom		6,20 €
10	Bewegungsübung	20 Min.	7,70 €
11b	Wassergymnastik		11,80 €

Ärztliche Leistungen und psychotherapeutische Gespräche werden alle nach der Gebührenordnung für Ärzte zum 2,3-, 1,8-, 1,1-fachen Satz abgerechnet.

Heilpraktikerleistungen (z.B. systemische Psychotherapie, biodynamische Massage nach G. Boyesen und Beratungsgespräche) werden mit einem Stundensatz von 93,- € abgerechnet.

Metabolic Balance Stoffwechselprogramm

Unser Angebot für Gäste, die noch keinen MB-Plan besitzen: **MB-Paket 1 + MB-Paket 2 + MB-Paket 3** € 1.722,-

Unser Angebot für Gäste, die bereits einen MB-Plan besitzen: **MB-Paket 2 + MB-Paket 3** € 1.342,-

Unser Angebot für Gäste im Rahmen einer stationären Sanatoriumskur:

Die Kosten **reduzieren** sich hier erheblich, da ein Großteil der Leistungen über Ihren Kostenträger abgerechnet werden kann. Abhängig von Ihrer Versicherungssituation machen wir Ihnen gerne ein **individuelles Angebot**.

MB-Paket 1 „Einsteiger“ (einmalig € 380,- pro Person)

Laboruntersuchung mit 35 Parametern | die individuelle Erstellung Ihres Ernährungsplanes | Planübergabe und ausführliche Beratung | für 3 Monate die Möglichkeit einer telefonischen Beratung (montags 11.00-11.25)

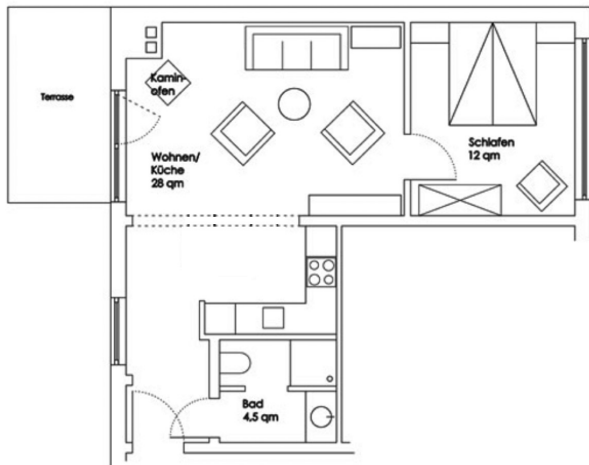
MB-Paket 2 „Ernährungsplan speziell für Sie“ (einmalig € 120,- pro Person)

Die Erstellung Ihres persönlichen Wochenspeiseplans (für 2 Wochen) ist Grundlage für Ihre individuelle Betreuung bei uns im Haus. Dieser Plan ist auch hilfreich für die Fortführung der MB-Ernährung Zuhause.

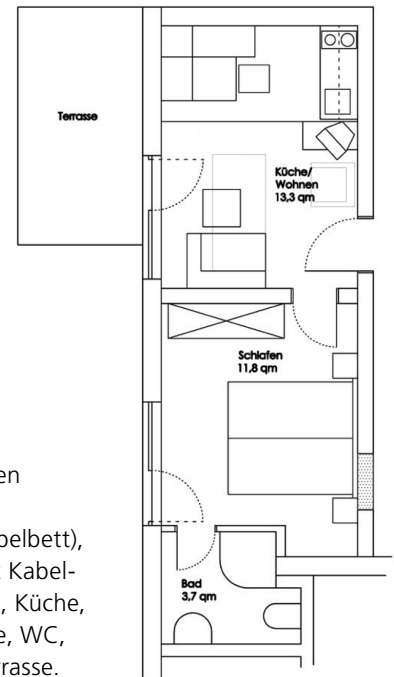
MB-Paket 3 „Sorgenfrei im Haus Sedlmayr“ (€ 1.222,- pro Person, exkl. Kurtaxe 2,30 € pro Tag)

14 Übernachtungen im EZ inkl. Vollpension nach Ihrem persönlichen MB-Speiseplan | kostenfreie Teilnahme an Entspannungsprogrammen (z.B. Yoga, Muskelrelaxation nach Jacobson, 5 Tibeter, Nordic Walking) und freie Saunabnutzung | Abschlussbesprechung „Wie geht es zu Hause weiter?“ | Lunchpaket für die Heimreise

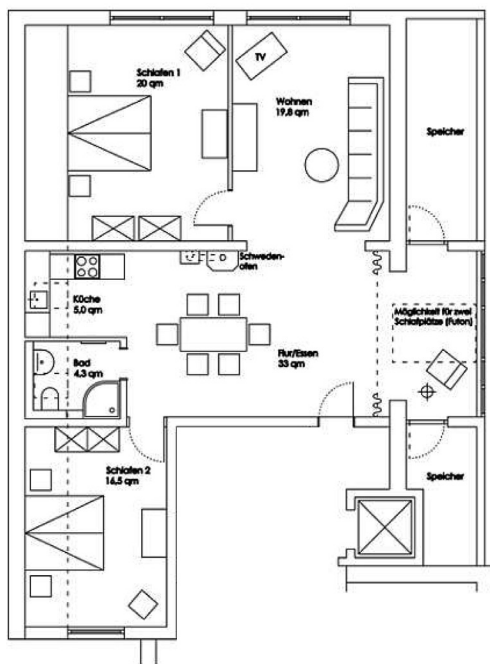
Apartments (gültig bis Dezember 2018)



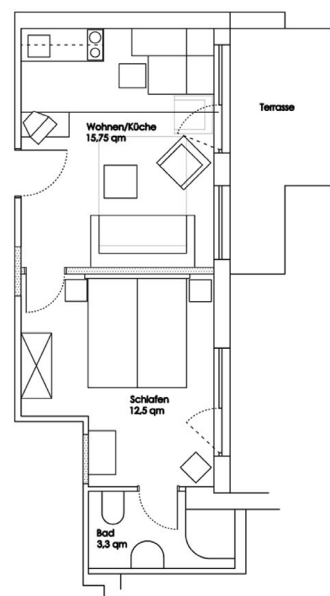
▲ **AP-50** geeignet für 2 - 4 Personen
zirka 50 m², Schlafzimmer (1x Doppelbett), Wohn-Ess-Zimmer (ausziehbare Couch) mit Kabel-TV, CD-Spieler, WLAN und Schwedenofen, Küche mit Geschirrspüler, Dusche, WC, Haarföhn, Teakholztterasse, Garten.



▲ **AP-29** ►
geeignet für 2 Personen
zirka 29 m²,
Schlafzimmer (1x Doppelbett),
Wohn-Ess-Zimmer mit Kabel-TV,
CD-Spieler, WLAN, Küche,
Geschirrspüler, Dusche, WC,
Haarföhn, Teakholztterasse.



▲ **AP-100** geeignet für 2 - 6 Personen
zirka 100 m² luxuriöse Wohnung, zwei große Schlafzimmer (2x Doppelbett, 1x Schlafplatz für 2 Personen im Wohnraum), großes Wohnzimmer mit Kabel-TV, CD-Spieler, WLAN und Schwedenofen, Küche mit Geschirrspüler, Dusche und WC, Haarföhn, Sauna und Dampfbad im Haus, Zugang zum Garten und allgemeinen Sonnenterrasse, direkter Zugang zur Massageabteilung.



▲ **AP-32** geeignet für 2 - 4 Personen
zirka 32 m², Schlafzimmer (1x Doppelbett), Wohn-Ess-Zimmer (ausziehbares, bequemes Doppelbett) mit Kabel-TV, CD-Spieler, WLAN, Küche mit Geschirrspüler, Dusche, WC, Haarföhn, Teakholztterasse.