



PREISLISTE 2020 (gültig bis Dezember 2020)

ZIMMEPREISE PRO TAG PRO PERSON

	Vorsaison	Hauptsaison
Vollpensionspreis für beihilfeberechtigte Personen im Rahmen einer stationären Sanatoriumskur	19.01.2020 - 15.03.2020	15.03.2020 - 22.11.2020
Einzelzimmer	92,00 €	108,00 €
Doppelzimmer pro Person	92,00 €	108,00 €
2-Zimmer-Apartment AP-29 (Alleinnutzung)	111,00 €	131,00 €
2-Zimmer-Apartment AP-32 (Alleinnutzung)	117,00 €	138,00 €
2-Zimmer-Apartment AP-50 (Alleinnutzung)	129,00 €	152,00 €
2-Zimmer-Apartment AP-100 (Alleinnutzung)	166,00 €	196,00 €
2-Zimmer-Apartment AP-29 (Doppelbelegung)	102,00 €	120,00 €
2-Zimmer-Apartment AP-32 (Doppelbelegung)	104,00 €	122,00 €
2-Zimmer-Apartment AP-50 (Doppelbelegung)	112,00 €	132,00 €
2-Zimmer-Apartment AP-100 (Doppelbelegung)	129,00 €	152,00 €

ZIMMERPREISE FÜR 7 ÜBERNACHTUNGEN IM EINZELZIMMER INKLUSIVE VOLLPENSION

	Vorsaison	Hauptsaison
Ambulante Vorsorgeleistung (ehemals ambulante Badekur) und freie Heilkur. Die Unterbringung im Apartment ist ebenfalls möglich, siehe nächste Seite.	493,00 €	580,00 €
Privatkuren		
Rezeptkur	518,00 €	690,00 €
Aufenthalt für Begleiter im Doppelzimmer	493,00 €	580,00 €
Gesundheitswoche inkl. 2x Rotlicht – 2x 40 min Massage – 2x Moorpackung – 1x Kneippanwendung 1x Entspannungstraining – 1x Yoga – 1x Qi Gong – 1x Outdoor Fitness – 1x Wanderung	746,00 €	878,00 €

Preisliste 2020

Apartments (gültig bis Dezember 2020)

Die Preise gelten pro Tag und Apartment – einschließlich Bettwäsche, Handtücher (1x pro Woche), Saunabnutzung und Endreinigung. Die Kurtaxe ist nicht im Preis enthalten. **Hunde sind willkommen – Aufpreis 12,- € pro Tag.**

Bei einem Aufenthalt von mehr als 7 Nächten wird eine Zwischenreinigung auf Ihre Kosten durch unsere Mitarbeiter/innen durchgeführt (30,- €).

Für Gäste, die eine ambulante Vorsorgeleistung bzw. eine freie Heilkur durchführen, gilt in der Vorsaison eine Preisreduktion von 25 % (siehe Preise graue Spalte).

FÜR ALLE GÄSTE MIT ANWENDUNGEN IM RAMEN EINER FREIEN HEILKUR ODER AMBULANTEN VORSORGELEISTUNG – TAGESPREIS PRO APARTMENT

	Anzahl Personen	Vorsaison	Hauptsaison		
		19.01.2020 - 15.03.2020	15.03.2020 - 22.11.2020		
AP-29	1 bis 2	52,00 €	70,00 €		
AP-32	1 bis 2	56,00 €	75,00 €		
	3	64,00 €	85,00 €		
	4	72,00 €	97,00 €		
AP-50	1 bis 2	65,00 €	86,00 €	Zusätzlich buchbare Einzelleistung pro Person	
	3	73,00 €	98,00 €	Frühstück	10,50 €
	4	81,00 €	108,00 €	Mittagessen	19,50 €
AP-100	1 bis 2	77,00 €	103,00 €	Abendessen	18,50 €
	3	86,00 €	114,00 €	Halbpension (FS+ME)	30,00 €
	4	94,00 €	126,00 €	Halbpension (FS+AE)	29,00 €
	5	103,00 €	137,00 €	Vollpension	48,50 €
	6	121,00 €	161,00 €		

Metabolic Balance Stoffwechselprogramm

Ziel: Abnehmen – Stoffwechselregulierung – nachhaltige Ernährungsumstellung

Unser Angebot für Gäste, die noch keinen MB-Plan besitzen: **MB-Paket 1 + MB-Paket 2 + MB-Paket 3 1.832,- €**

Unser Angebot für Gäste, die bereits einen MB-Plan besitzen: **MB-Paket 2 + MB-Paket 3 1.434,- €**

Unser Angebot für Gäste im Rahmen einer stationären Sanatoriumskur:

Die Kosten **reduzieren** sich hier erheblich, da ein Großteil der Leistungen über Ihren Kostenträger abgerechnet werden kann. Abhängig von Ihrer Versicherungssituation machen wir Ihnen gerne ein **individuelles Angebot**.

MB-Paket 1 „Einsteiger“ (einmalig 398,- € pro Person)

Laboruntersuchung mit 35 Parametern | die individuelle Erstellung Ihres Ernährungsplanes | Planübergabe und ausführliche Beratung | für 3 Monate die Möglichkeit einer telefonischen Beratung (montags 11.00-12:00).

MB-Paket 2 „Ernährungsplan speziell für Sie“ (einmalig 124,- € pro Person)

Die Erstellung Ihres persönlichen Wochenspeiseplans (für 2 Wochen) ist Grundlage für Ihre individuelle Betreuung bei uns im Haus. Dieser Plan ist auch hilfreich für die Fortführung der MB-Ernährung Zuhause.

MB-Paket 3 „Sorgenfrei im Haus Sedlmayr“ (1.310,- € pro Person, exkl. Kurtaxe 2,30 € pro Tag)

14 Übernachtungen im EZ inkl. Vollpension nach Ihrem persönlichen MB-Speiseplan | kostenfreie Teilnahme an Entspannungsprogrammen (z.B. Yoga, Muskelrelaxation nach Jacobson, 5 Tibeter, Nordic Walking) und freie Saunabnutzung | Abschlussbesprechung „Wie geht es zu Hause weiter?“ | Lunchpaket für die Heimreise.

PREISLISTE DER HEILBEHANDLUNGEN 2020

Ärztliche Leistungen und psychotherapeutische Gespräche werden alle nach der Gebührenordnung für Ärzte zum 2,3-, 1,8-, 1,1-fachen Satz abgerechnet.

Heilpraktikerleistungen (z.B. systemische Psychotherapie, biodynamische Massage nach G. Boyesen und Beratungsgespräche) werden mit einem Stundensatz von 100,- € abgerechnet.

Anwendung	Zeit	Preis
Rotlicht	20 Min.	7,50 €
Massage	20 Min.	19,50 €
Fangopackung	20 Min.	15,60 €
Naturmoorpackung (Großpackung)	20 Min.	47,80 €
Lymphdrainage	20 Min.	25,70 €
Fußreflexzonenmassage	40 Min.	38,50 €
Leberwickel	20 Min.	6,10 €
Lehmpackung	20 Min.	10,20 €
Moorkneten		10,20 €
Heusack (2 Stück pro Anwendung)	20 Min.	24,20 €
Eisanwendung		12,90 €
Kohlensäuregasbad	20 Min.	25,70 €
Vollbad „Schwanberger“	20 Min.	24,40 €
Vollbad „Neydhartinger“ mit drei Zusätzen	20 Min.	36,70 €
Vollbad „Sixtus-Schlick“ mit zwei Zusätzen	20 Min.	32,60 €
Vollbad „Peloidin“	20 Min.	24,40 €
Vollbad mit Kräuterextrakten	20 Min.	24,40 €
Sitzbad	20 Min.	17,60 €
Ansteigendes Armbad	20 Min.	16,20 €
Wechselfußbad	20 Min.	12,10 €
Kneippgüsse		6,10 €
Inhalation	20 Min.	8,80 €
Gruppenkrankengymnastik	20 Min.	8,20 €
Krankengymnastik (Einzel)	20 Min.	25,70 €
Manuelle Therapie	20 Min.	29,70 €
Bewegungsübung im Schlingentisch	20 Min.	19,00 €
Extensionsbehandlung im Schlingentisch	20 Min.	8,80 €
Heiße Rolle	20 Min.	13,60 €
Behandlung mit niederfrequentem Strom		8,70 €
Bewegungsübung	20 Min.	10,20 €
Wassergymnastik		14,20 €

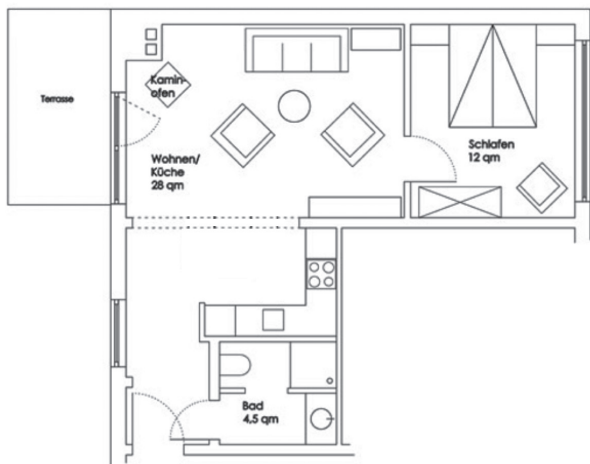
ZUSATZANGEBOTE

Entspannungstraining nach Jacobson – Yoga – 5 Tibeter – Qi Gong – Nordic Walking – Outdoor Fitness Training

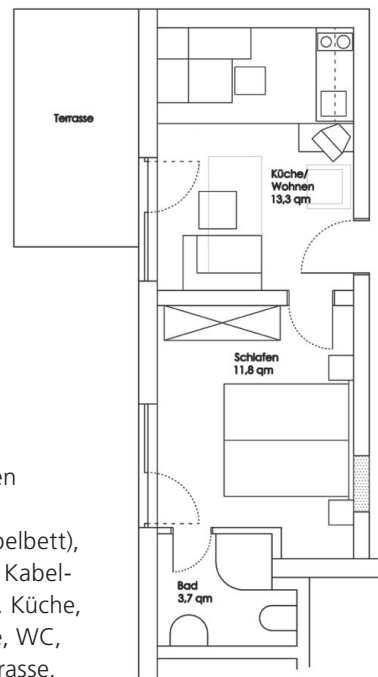
SAISONBEDINGTE ZUSATZANGEBOTE

geführte Wanderungen – geführte Fahrradtouren – Segelausflüge – Skitouren – Langlaufen

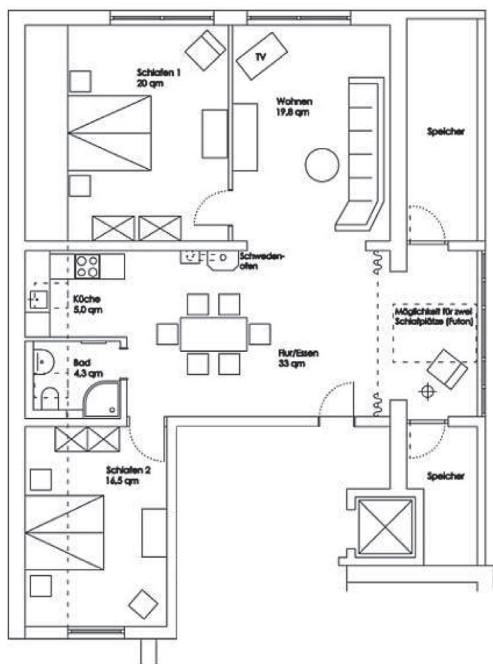
Apartments (gültig bis Dezember 2020)



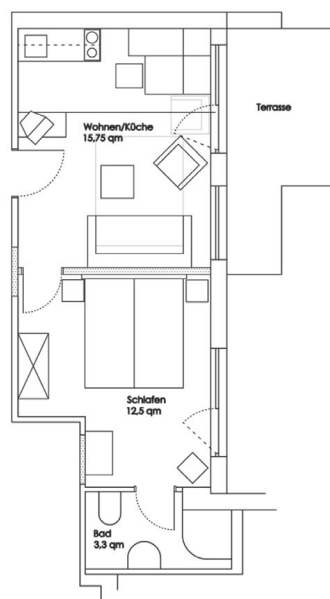
▲ **AP-50** geeignet für 2 - 4 Personen
 zirka 50 m², Schlafzimmer (1x Doppelbett), Wohn-Ess-Zimmer (ausziehbare Couch) mit Kabel-TV, CD-Spieler, WLAN und Schwedenofen, Küche mit Geschirrspüler, Dusche, WC, Haarföhn, Teakholztterasse, Garten.



AP-29 ►
 geeignet für 2 Personen
 zirka 29 m²,
 Schlafzimmer (1x Doppelbett),
 Wohn-Ess-Zimmer mit Kabel-TV, CD-Spieler, WLAN, Küche, Geschirrspüler, Dusche, WC, Haarföhn, Teakholztterasse.



▲ **AP-100** geeignet für 2 - 6 Personen
 zirka 100 m² luxuriöse Wohnung, zwei große Schlafzimmer (2x Doppelbett, 1x Schlafplatz für 2 Personen im Wohnraum), großes Wohnzimmer mit Kabel-TV, CD-Spieler, WLAN und Schwedenofen, Küche mit Geschirrspüler, Dusche und WC, Haarföhn, Sauna und Dampfbad im Haus. Benutzung des Gartens und der allgemeinen Sonnenterrasse. (Diese Wohnung hat keinen Balkon).



▲ **AP-32** geeignet für 2 - 4 Personen
 zirka 32 m², Schlafzimmer (1x Doppelbett), Wohn-Ess-Zimmer (ausziehbares, bequemes Doppelbett) mit Kabel-TV, CD-Spieler, WLAN, Küche mit Geschirrspüler, Dusche, WC, Haarföhn, Teakholztterasse.